



مشروع الحقيرة المدرسية

تسعى الجمعية في كل عام لتنفيذ مشروع الحقيبة المدرسية بتوفير حقيبة مدرسية مجهزة بكامل الاحتياجات المدرسية للطلاب والطالبات من أبناء المستفيدين لدى الجمعية.

عن المشروع

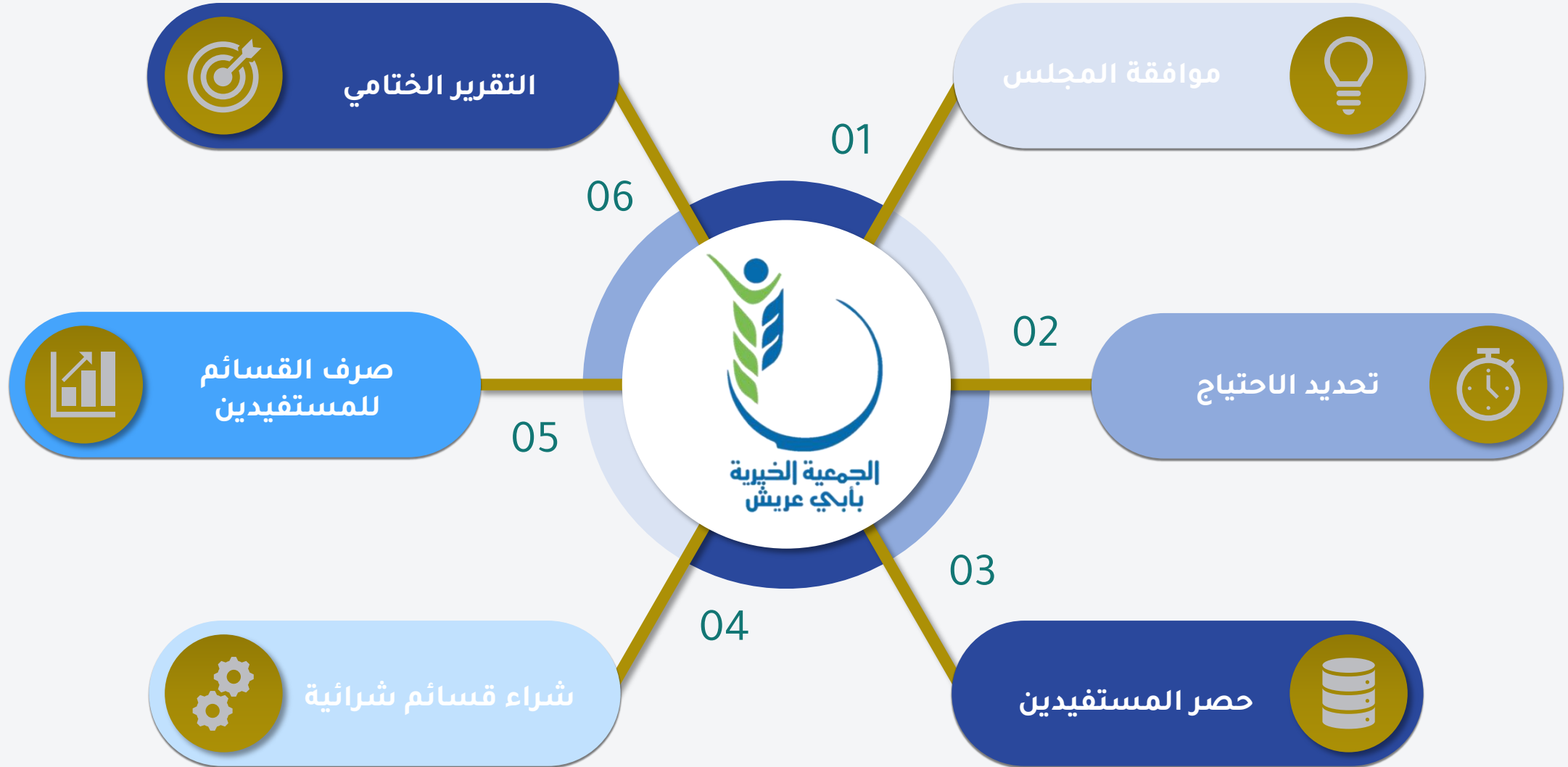


أهداف المشروع



- إعانة أولياء أمور الطلاب والطالبات من الفقراء والمحتاجين في شراء مستلزمات المدرسة لأبنائهم.
- إدخال البسمة في نفوس أبناءنا الطلاب والطالبات لشراء ما يحتاجونه وبكل أريحية .
- تخفيف العبء المادي الملقى على كاهل الأسر الفقيرة .

مراحل مشروع الحقبة المدرسية



تكلفة المشروع

التكلفة	المدة	المسؤول	النشاط
القيمة المالية	مدة التنفيذ	مسؤول التنفيذ	المرحلة الأولى: بحث الحالات و الترشيح
		لجنة المشروع	وضع معايير الاختيار والترشيح
		باحثة	بحث حالات الأسر الأشد حاجة
		مدير المشروع	تحديد الأسر الأشد حاجة من المستهدفين
	٥ أيام	لجنة المشروع	اعتماد الأسر المستحقة من قبل لجنة المشروع
	٢٠ يوم	مدير المشروع	المرحلة الثانية: تقديم المساعدات للأسر المحتاجة
	٥ أيام	لجنة المشروع	تجهيز آليات تسليم القسائم الشرائية
	٥ أيام	مدير المشروع	تسليم القسائم الشرائية
٥٠,٠٠٠	٦٠ يوم	لجنة المشروع	
			المرحلة الثالثة: التوثيق وتقديم التقارير و الاغلاق
	١٠ أيام	العلاقات العامة	توثيق الدعم المقدم
	١٠ أيام	العلاقات العامة	تقديم التقرير الختامي
٥٠,٠٠٠			المجموع



الحقيبة المدرسية



اسم المشروع

أبناء و بنات الأسر الفقيرة



الفئة المستهدفة من المشروع

٢٢٣ أسرة مستفيدة



عدد المستفيدين من المشروع

٥٠,٠٠٠ ألف ريال



إجمالي ما تم صرفه للمشروع

المركز الوطني لتنمية
القطاع غير الربحي
National Center for
Non-Profit Sector



الحسابات البنكية



999116230920001



44417468000110

الوقف

225608010222775

225608010056785

العام

م. الزواج

225608010181005

225608010214640

الرئيسي

الأيتام

225608010077344

225608010077336

الزكاة

مصرف الراجحي
Al Rajhi Bank



مصرف الراجحي
Al Rajhi Bank

التواصل



تويتر

حساب المستخدم

@BIR_ABOARISH



موقع الجمعية

موقع ويب

WWW.BIR-ABOARISH.ORG



البرامج والمشاريع

عبدالباسط احمد خضي

٠٥٥٣٢٣١٢٠١



المدير التنفيذي

علي محمد قاسم آل يحيى

٠٥٣٦٠٣٦٦٧١

بريد إلكتروني: alber.a.arish@gmail.com
المشاريع والبرامج: alber.a.projects@gmail.com
العلاقات العامة والإعلام: ٠٥٥٦٣٣٤٦٤٨